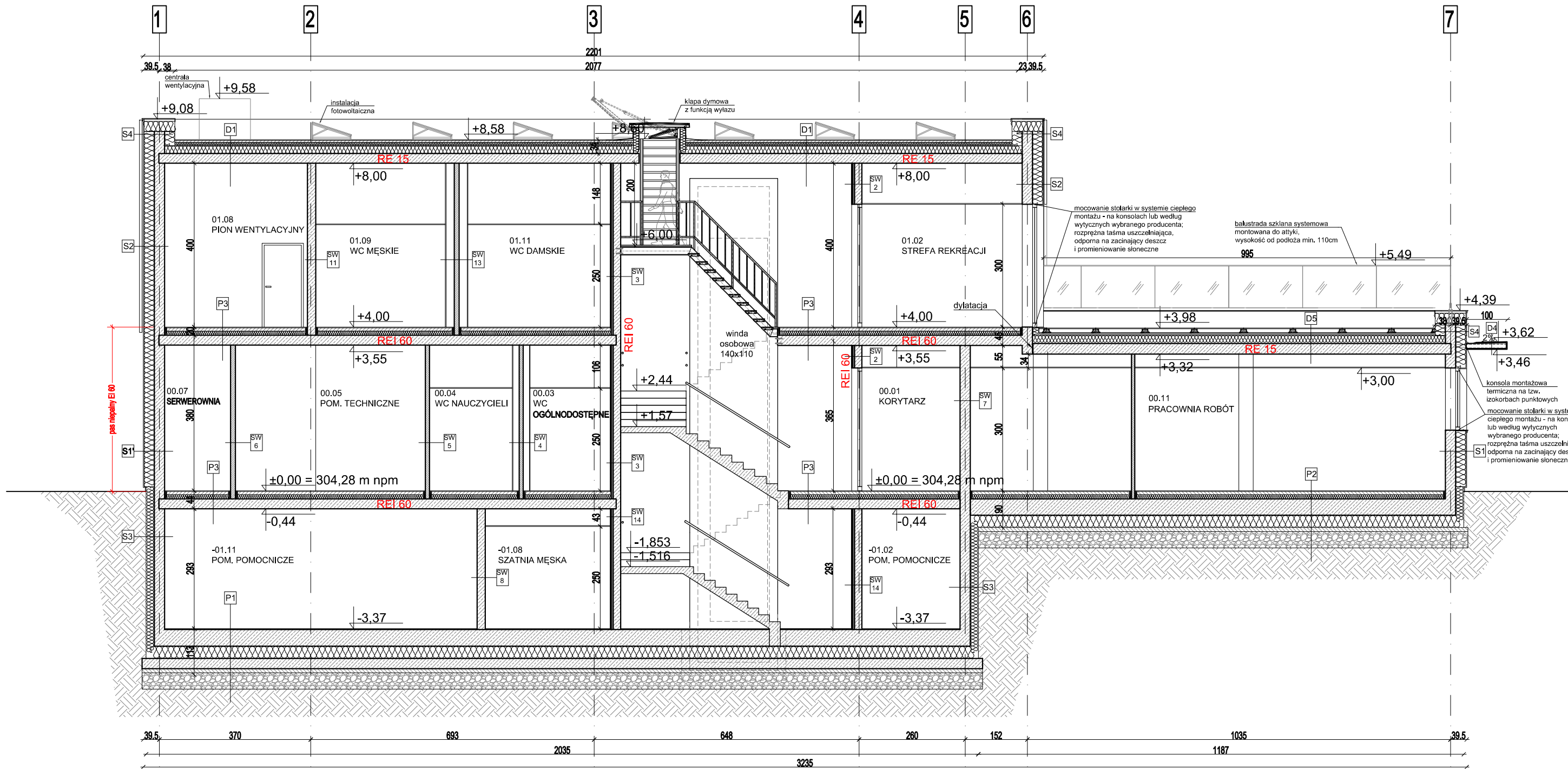


PRZEKRÓJ A-A



S1 ŚCIANA ZEWNĘTRZNA  
2cm wykończenie z płyty elewacyjnej  
25cm - izolacja termiczna - płyty PIR λ=0,020 W/mK  
izolacja przeciwwodna  
25cm - ściana żelbetowa (wg proj, konstrukcji)  
- warstwa wykończeniowa wewnętrzna

S1' ŚCIANA ZEWNĘTRZNA  
2cm wykończenie z płyty elewacyjnej  
25cm - izolacja termiczna - płyty wełny mineralnej λ=0,030 W/mK  
izolacja przeciwwodna  
25cm - ściana żelbetowa (wg proj, konstrukcji)  
- warstwa wykończeniowa wewnętrzna

S2 ŚCIANA ZEWNĘTRZNA (lamelle)  
lamelle wykończeniowe  
2cm wykończenie z płyty elewacyjnej  
25cm - izolacja termiczna - płyty PIR λ=0,020 W/mK  
izolacja przeciwwodna  
25cm - ściana żelbetowa (wg proj, konstrukcji)  
- warstwa wykończeniowa wewnętrzna

S2' ŚCIANA ZEWNĘTRZNA (lamelle)  
lamelle wykończeniowe  
2cm wykończenie z płyty elewacyjnej  
25cm - izolacja termiczna - płyty wełny mineralnej λ=0,030 W/mK  
izolacja przeciwwodna  
25cm - ściana żelbetowa (wg proj, konstrukcji)  
- warstwa wykończeniowa wewnętrzna

S3 ŚCIANA ZEWNĘTRZNA piwnica  
powyżej gruntu: 2cm - warstwa wykończeniowa tynk mineralno-żwiłkowy  
folia kubekowa  
20cm polistyren ekstrudowany XPS λ=0,031 W/mK  
izolacja przeciwwodna bitumiczna  
25cm - ściana żelbetowa (wg proj, konstrukcji)  
- warstwa wykończeniowa wewnętrzna

S4 ŚCIANA ATTYKOWA  
izolacja przeciwwodna - 2x papa termozgrzewalna wywinięta pod obróbkę blacharską atyki  
12cm - izolacja termiczna - płyty PIR λ=0,020 W/mK  
paroizolacja - folia PE gr. 0,2mm  
25cm - ściana żelbetowa (wg proj, konstrukcji)  
25cm - izolacja termiczna - płyty PIR λ=0,020 W/mK  
2cm - wykończenie z płyty elewacyjnej

S4' ŚCIANA ATTYKOWA  
izolacja przeciwwodna - 2x papa termozgrzewalna wywinięta pod obróbkę blacharską atyki  
25cm - izolacja termiczna - wełna mineralna λ=0,030 W/mK  
paroizolacja - folia PE gr. 0,2mm  
25cm - ściana żelbetowa (wg proj, konstrukcji)  
25cm - izolacja termiczna - wełna mineralna λ=0,030 W/mK  
2cm - wykończenie z płyty elewacyjnej

S4'' ŚCIANA ATTYKOWA  
izolacja przeciwwodna - 2x papa termozgrzewalna wywinięta pod obróbkę blacharską atyki  
12cm - izolacja termiczna - płyty PIR λ=0,020 W/mK  
paroizolacja - folia PE gr. 0,2mm  
25cm - ściana murowana z betonu komórkowego 300  
25cm - izolacja termiczna - płyty PIR λ=0,020 W/mK  
2cm - wykończenie z płyty elewacyjnej

D1 - STROPODACH (NRO DLA CAŁEGO SYSTEMU)  
papa x2  
5cm - wylewka betonowa  
kliny spadkowe z twardej płyty poliuretanowej, spadek 2%  
20cm - płyty PIR λ=0,020 W/mK  
paroizolacja - folia PE gr. 0,2mm  
25cm - strop żelbetowy (wg proj, konstrukcji)

D2 - STROPODACH (CZĘŚĆ NADWIESZONA)  
(NRO DLA CAŁEGO SYSTEMU)  
teras wentylowany  
papa x2  
kliny spadkowe z twardej płyty poliuretanowej, spadek 1%  
20cm - płyty PIR λ=0,020 W/mK  
paroizolacja - folia PE gr. 0,2mm  
26cm - strop żelbetowy (wg proj, konstrukcji)  
izolacja przeciwwodna  
25cm - izolacja termiczna - płyty PIR λ=0,020 W/mK  
2cm wykończenie z płyty elewacyjnej

D3 - STROPODACH (pom. magazynowe)  
(NRO DLA CAŁEGO SYSTEMU)  
wykończenie z blachy trapezowej  
papa x2  
strop (wg proj, konstrukcji)

D4 - DACH NAD WEJŚCIEM (NRO DLA CAŁEGO SYSTEMU)  
płyta elewacyjna  
- systemowa konstrukcja  
- płyta elewacyjna

D5 - STROPODACH (NRO DLA CAŁEGO SYSTEMU)  
teras wentylowany  
papa x2  
kliny spadkowe z twardej płyty poliuretanowej, spadek 1%  
20cm - płyty PIR λ=0,020 W/mK  
paroizolacja - folia PE gr. 0,2mm  
26cm - strop żelbetowy (wg proj, konstrukcji)

P1 PODŁOGA NA GRUNCIE (budynek główny)  
2cm - warstwa wykończeniowa  
w pom. mokrych - izolacja przeciwwodna - folia w płynie  
40cm - płyta fundamentowa (wg proj, konstrukcji)  
izolacja przeciwwodna - folia PE gr. 0,2mm  
30cm - izolacja termiczna - styropian XPS 700 λ=0,033 W/mK  
25cm - podbudowa żelbetowa (wg proj, konstrukcji)  
10cm - beton podkładowy  
40cm - poduszka z gruntów niewysadziniowych zagęszczona do Is=0,97

P2 PODŁOGA NA GRUNCIE (część jednokondygnacyjna)  
2cm - warstwa wykończeniowa  
izolacja przeciwwodna w pom. mokrych - folia w płynie  
8cm - wylewka cementowa  
10cm - izolacja  
40cm - płyta fundamentowa (wg proj, konstrukcji)  
30cm - izolacja termiczna - styropian XPS 700 λ=0,033 W/mK  
10cm - beton podkładowy  
40cm - poduszka z gruntów niewysadziniowych zagęszczona do Is=0,97

P3 STROP MIĘDZYKONDYGNACYJNY  
2cm - warstwa wykończeniowa  
w pom. mokrych - izolacja przeciwwodna - folia w płynie  
8cm - wylewka cementowa  
10cm - izolacja  
paroizolacja  
25cm - strop żelbetowy (wg proj, konstrukcji)

P4 STROP PIĘTRA (CZĘŚĆ NADWIESZONA)  
2cm - warstwa wykończeniowa  
8cm - wylewka cementowa  
10cm - izolacja  
paroizolacja  
25cm - strop żelbetowy (wg proj, konstrukcji)  
izolacja przeciwwodna  
25cm - izolacja termiczna - płyty PIR λ=0,020 W/mK  
2cm wykończenie z płyty elewacyjnej

P5 PODŁOGA NA GRUNCIE (pom. magazynowe)  
2cm - warstwa wykończeniowa  
8cm - wylewka cementowa  
folia PE  
17cm - płyta fundamentowa (wg proj, konstrukcji)  
10cm - beton podkładowy  
40cm - poduszka z gruntów niewysadziniowych zagęszczona do Is=0,97

P6 PODSZYBIE WINDY  
2cm - warstwa wykończeniowa  
folia PE  
20cm - płyta fundamentowa (wg proj, konstrukcji)  
30cm - izolacja termiczna - styropian XPS 700 λ=0,033 W/mK  
10cm - beton podkładowy  
40cm - poduszka z gruntów niewysadziniowych zagęszczona do Is=0,97

SW 1- Ściana wewnętrzna; U<1,0 W/m²  
- tynk wewnętrzny mineralny  
- ściana z betonu komórkowego 300; 11,5cm  
- tynk wewnętrzny mineralny

SW 2- Ściana wewnętrzna trójwarstwowa żelbetowa 25cm; U<1,0 W/m²  
- powierzchnia zmywalna (płytki)  
- ściana żelbetowa 18cm (wg proj, konstrukcji)  
- wełna mineralna 5cm  
- tynk strukturalny 2cm

SW 3- Ściana wewnętrzna trójwarstwowa żelbetowa 25cm; U<1,0 W/m²  
- powierzchnia zmywalna (płytki)  
- ściana żelbetowa 18cm (wg proj, konstrukcji)  
- wełna mineralna 5cm  
- tynk strukturalny 2cm

SW 4- Ściana wewnętrzna  
- powierzchnia zmywalna (płytki)  
- ściana murowana z betonu komórkowego 300; 12,0cm  
- przedścianka, płyta GK wodoodporna na stelażu; 2,0cm  
- powierzchnia zmywalna (płytki)

SW 5- Ściana wewnętrzna  
- powierzchnia zmywalna (płytki)  
- ściana murowana z betonu komórkowego 300; 10,0cm  
- tynk cementowo - wapienny

SW 6- Ściana wewnętrzna  
- tynk cementowo - wapienny  
- ściana murowana z betonu komórkowego 300; 10,0cm  
- tynk cementowo - wapienny

SW 7- Ściana wewnętrzna  
- zabezpieczenie pow. ścian impregnatem  
- ściana żelbetowa; 25,0cm  
- zabezpieczenie pow. ścian impregnatem

SW 8- Ściana wewnętrzna  
- tynk cementowo - wapienny  
- ściana murowana z betonu komórkowego 300; 15,0cm  
- tynk cementowo - wapienny

SW 9- Ściana wewnętrzna  
- tynk cementowo - wapienny  
- ściana murowana z betonu komórkowego 300; 15,0cm  
- tynk cementowo - wapienny

SW 10- Ściana wewnętrzna  
- zabezpieczenie pow. ścian impregnatem  
- ściana żelbetowa; 20,0cm  
- zabezpieczenie pow. ścian impregnatem

SW 11- Ściana wewnętrzna  
- zabezpieczenie pow. ścian impregnatem  
- ściana żelbetowa; 20,0cm  
- powierzchnia zmywalna (płytki)

SW 12- Ściana wewnętrzna  
- powierzchnia zmywalna (płytki)  
- ściana murowana z betonu komórkowego 300; 12,0cm  
- powierzchnia zmywalna (płytki)

SW 13- Ściana wewnętrzna  
- powierzchnia zmywalna (płytki)  
- przedścianka, płyta GK wodoodporna na stelażu; 2,0cm  
- ściana murowana z betonu komórkowego 300; 12,0cm  
- przedścianka, płyta GK wodoodporna na stelażu; 2,0cm  
- powierzchnia zmywalna (płytki)

SW 14- Ściana wewnętrzna trójwarstwowa żelbetowa 25cm; U<1,0 W/m²  
- tynk wewnętrzny mineralny  
- ściana żelbetowa 18cm (wg proj, konstrukcji)  
- wełna mineralna 5cm  
- tynk strukturalny 2cm

SW 15- Ściana wewnętrzna U<1,0 W/m²  
- tynk cementowo - wapienny  
- ściana murowana z betonu komórkowego 300; 20,0cm  
- tynk cementowo - wapienny


SW 16- Ściana wewnętrzna  
- powierzchnia zmywalna (płytki)  
- ściana murowana z betonu komórkowego 300; 25,0cm  
- tynk cementowo - wapienny

SW 17- Ściana wewnętrzna  
- płyta HPL 20mm

Uwaga!  
Przed rozpoczęciem robót budowlanych wszystkie wymiary należy sprawdzić na budowie, a wszelkie niezgodności konsultować z projektantem.

±0,00 = 304,28 m npm

Wykonawca Projektu:

 MINOUT Marcin Janiczek  
ul. Janasa 3; 42-612 Tarnowskie Góry  
email: marcin@minout.pl  
tel. 604 301 500

Jednostka projektowa:

 TMA architecture Sp. z o.o.  
ul. Styczyńskiego 34/1; 44-100 Gliwice  
email: biuro@tmarchitekt.pl  
tel. 786 511 200, mob. 500 163 833

Inwestor:

Powiat Tarnogórski  
ul. Karłuszowiec 5  
42-600 Tarnowskie Góry

Nazwa Inwestycji:

Budowa budynku warsztatów szkolnych wraz z instalacjami: wodociągową, kanalizacją sanitarną, kanalizacją deszczową, centralnego ogrzewania, elektroenergetyczną, teletechniczną; budowa dwóch bezodpływowych zbiorników na wody opadowe, parkingu, muru oporowego, dwóch wiat rowerowych, elementów małej architektury, schodów terenowych, przebudowa przylązca elektroenergetycznego, rozbiórka instalacji: teletechnicznej, kanalizacji sanitarnej i wodociągowej; rozbiórka schodów terenowych i utwardzonej nawierzchni przy Zespole Szkół Budowlano-Architektonicznych w Tarnowskich Górach przy ul. Okrzei 3 na działkach ewidencyjnych numer: 5393/132, 5396/177, 5399/136, w ramach zadania pn. "Budowa laboratorium budownictwa przyszłości".

Adres Inwestycji:

ul. Okrzei 3  
42-600 Tarnowskie Góry  
działki nr: 5399/136, 5393/132, 5396/177  
obręb: 0004 Tarnowskie Góry,  
jedn. ewid. 241304\_1 Tarnowskie Góry

ARCHITEKTURA

Projektant:

mgr inż. arch. Marcin Gwiazda  
upr. bud. nr 13/SLOKK/2020

Podpis:

Sprawdzający:

mgr inż. arch. Alina Kokowska-Zięba  
upr. bud. nr 13/SLOKK/2021

Podpis:

Opracowanie:

mgr inż. arch. Ewa Wandel  
Natalia Makowska

Faza projektu:

PROJEKT WYKONAWCZY

Nazwa rysunku:

Przekrój A-A

Data wydania:

04.06.2024

Format arkusza:

297x594

Skala rysunku:

1:100

Numer rysunku:

PW\_A\_06

Revizja:

00

Numer projektu:

456